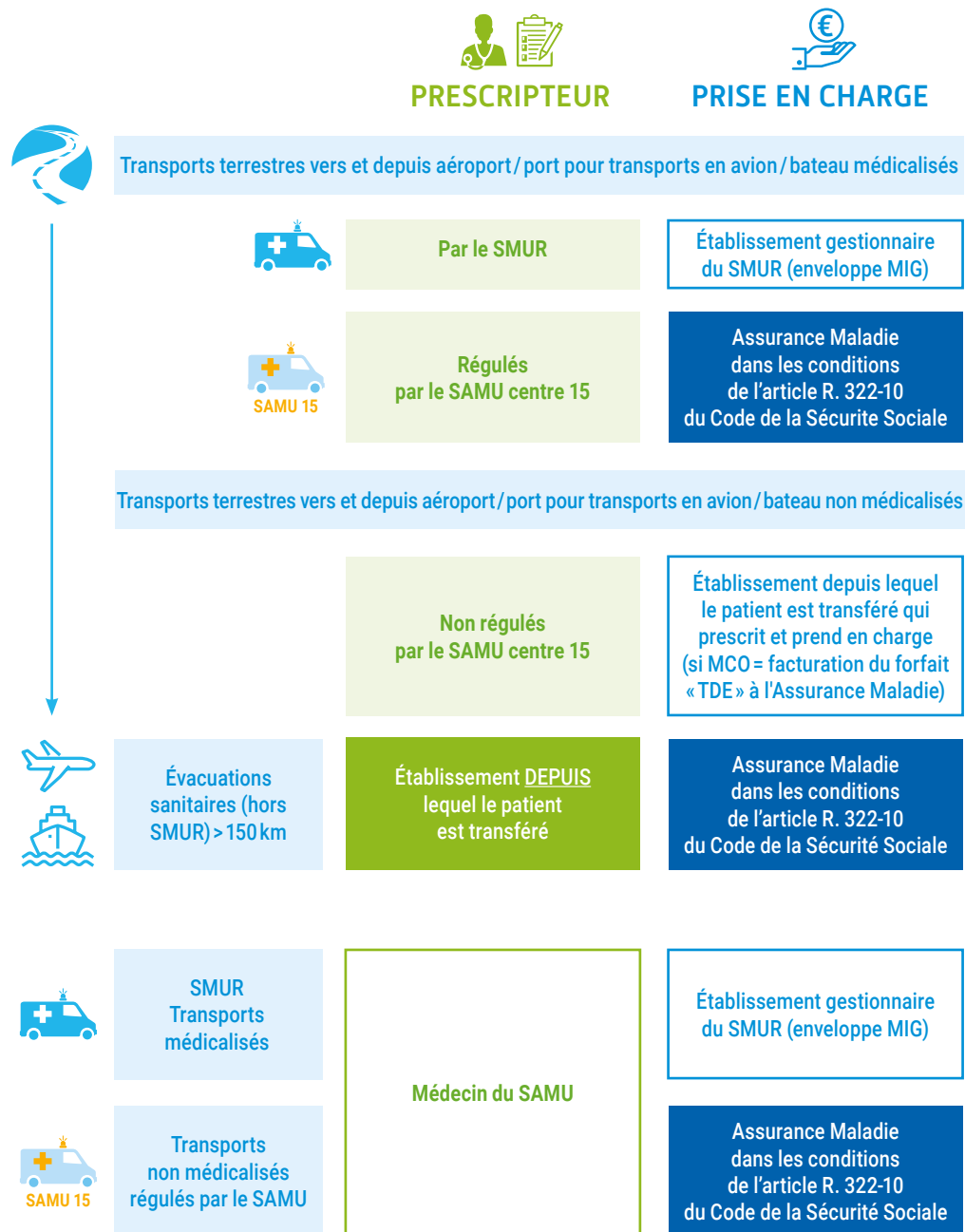


Autres motifs de transfert



© Cnam - Studio graphique - 11/2019



Pour vos patients pris en charge en hospitalisation à domicile (HAD)

Pour les transports prescrits pour un transfert hospitalier (inter/intra) de vos patients

TAXI



De nouvelles règles de prescription et de prise en charge s'appliquent depuis le 1^{er} octobre 2018

Art. L. 162-21-2 et D. 162-17-1 à 13 du Code de la Sécurité Sociale

Pour un transfert ou une permission : qui prescrit et taxi conventionné lorsque l'état de santé du patient prend en charge le transport en ambulance, VSL, justifie un transport de ce mode ?

SITUATION DU PATIENT EN PROVENANCE D'UNE HOSPITALISATION À DOMICILE (HAD)

- +48h

TRANSFERTS DÉFINITIFS (≥ 48h)**

 - Vers un établissement de santé MCO, SSR, PSY, autre HAD (établissement géographique)
 - Vers un EHPAD (ou autre établissement médico-social) ou une unité de soins de longue durée (USLD)
- 🕒

TRANSFERTS PROVISOIRES (< 48h)***

 - Pour des soins non prévus au protocole de soins (pathologie intercurrente)
 - Vers une unité de dialyse hors centre (hors dialyse à domicile par hémodialyse et dialyse péritonéale) pour des séances non prévues au protocole de soins ni en lien avec le mode de prise en charge en cours au moment de la prescription
 - Pour des soins prévus au protocole de soins (y compris séances de dialyse hors centre, hors dialyse à domicile par hémodialyse et dialyse péritonéale)
 - Pour des soins non prévus au protocole de soins lorsque l'état du patient le justifie et dans le cadre du mode de prise en charge principal ou associé en cours au moment de la prescription
- Vers un établissement relevant d'un champ d'activité différent : HAD vers SSR ou PSY pour une prestation d'hospitalisation
 - Vers un centre de chimiothérapie, de radiothérapie, de dialyse pour des séances figurant ou non au protocole de soins
 - Vers une structure libérale ou un centre de santé pour des séances de radiothérapie
- PRESCRIPTEUR
-
-
- TRANSPORTEUR
- Transporteur
au choix du patient
- Établissement
depuis lequel
le patient est
transféré
- Transporteur ayant passé
un marché/contrat avec
l'établissement prescripteur
- Établissement
VERS LEQUEL
le patient est transféré
- Transporteur
au choix du patient
- PRISE EN CHARGE
-
- Prise en charge par l'Assurance Maladie dans les conditions
de l'article R. 322-10 du Code de la Sécurité Sociale
- Imputation sur le tarif HAD
- Prise en charge couverte par le prix de séjour (GHS)
ou le prix de journée ou la dotation annuelle
de fonctionnement (DAF) de l'établissement
- Facturation par l'établissement
d'un supplément TSE**** en sus du GHS
- Prise en charge par l'Assurance Maladie dans les conditions
de l'article R. 322-10 du Code de la Sécurité Sociale
- ** 2 nuitées au moins à compter de minuit
- *** 1 nuitée à compter de minuit
- **** Supplément au séjour « transport séance »