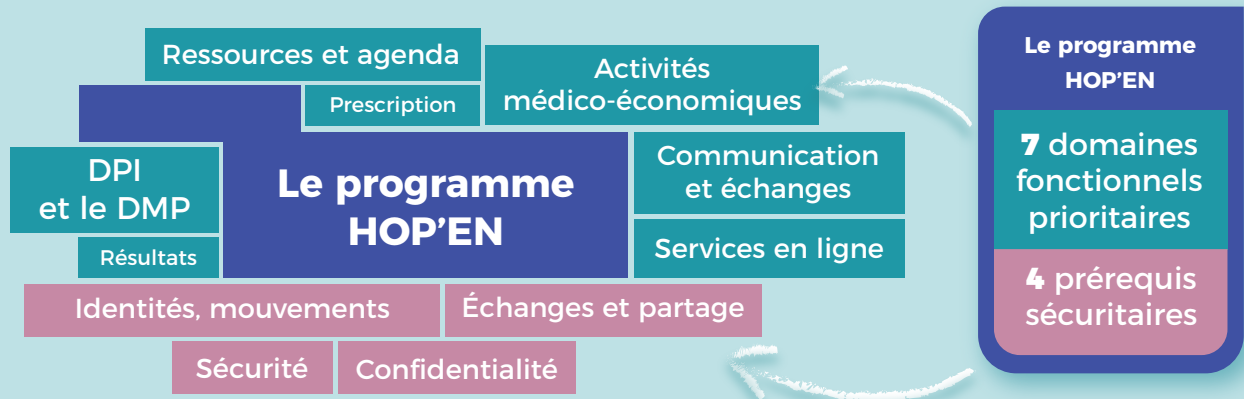


LES DONNÉES CLÉS DU PROGRAMME



LES RÉPONSES À L'APPEL À MANIFESTATION D'INTÉRÊT (AMI) - ÉTABLISSEMENTS RÉPONDANTS

Les chiffres

2430 établissements répondants (soit **76%** des établissements enregistrés dans oSIS)

Positionnement sur 2 à 3 domaines par établissement en moyenne **6589** « dossiers » renseignés

Domaines les plus « convoités » :

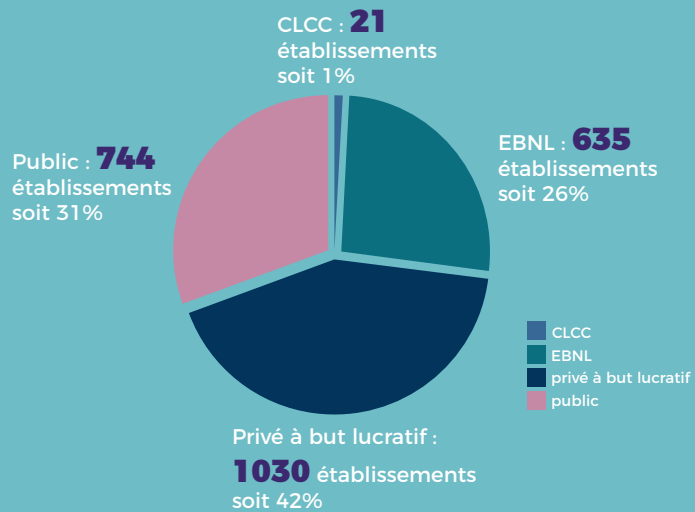
D2

Développer le dossier patient informatisé et interopérable et le DMP
1679 réponses soit **25%** du total des réponses

D6

Communiquer et échanger avec les partenaires
1229 réponses soit **19%** du total des réponses

La répartition par établissement répondant



À SAVOIR

Les financements

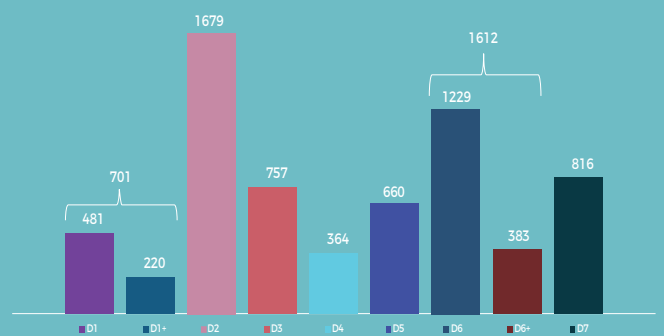
Période 2019-2023 :

Enveloppe globale du programme **420 M€**
Objectif : financer **1/3** des établissements de santé

Versement à l'amorçage à hauteur de **20%** de l'enveloppe totale allouée à l'établissement

Versement à l'usage au moment de l'atteinte des cibles d'usage : **80%** de l'enveloppe totale allouée à l'établissement

La répartition par domaine



D1 | D1+
Partager les résultats d'imagerie, de biologie et d'anatomo-pathologie

DMP - D2
Développer le dossier patient informatisé et interopérable et le DMP

D3
Informatiser la prescription alimentant le plan de soins

D4
Programmer ses ressources et partager l'agenda patient

D5
Piloter son activité médico-économique

D6 | D6+
Communiquer et échanger avec les partenaires

D7
Mettre à disposition des services en ligne aux usagers et aux patients