

HOME

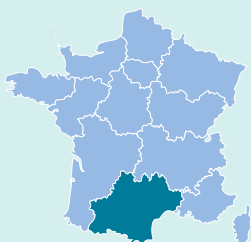
HABITAT COMMUNAUTAIRE
SOUTENU À TOULOUSE



Mettre en place une équipe de suivi intensif en milieu ordinaire, associé à un accès facilité à un logement indépendant le cas échéant, pour des patients souffrant de maladies psychiatriques sévères avec un recours important à l'hospitalisation



Porteur du projet :
Centre Hospitalier Gérard Marchant
Partenaire :
CHU de Toulouse



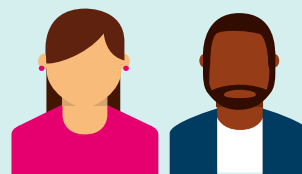
OCCITANIE
(Toulouse)



Durée :
3 ans et 4 mois



Fonds pour l'innovation du
système de santé (FISS) :
3.431,2 K€
Fonds d'intervention
régional (FIR) :
438,6 K€



Patients :
120 adultes



Publié au Recueil
des Actes Administratifs
le 27/09/2022



Financement complémentaire
et substitutif à la séquence de
soins de 36 mois par patient :
forfait associé à une dotation