

# GPSO

## GESTION DU PARCOURS DE SANTÉ DANS L'OBÉSITÉ



Structurer la prise en charge précoce et l'accompagnement sur le long terme des personnes adultes en situation d'obésité par les professionnels de premier recours et organiser le maillage territorial d'une offre de soins cohérente reposant sur des équipes pluriprofessionnelles de proximité travaillant en coordination avec les acteurs des secteurs sanitaire et social

### Porteurs du projet :

Association GRESMO, Association Resto et CSO du CHR d'Orléans

### Partenaires :

8 MSP, 3 centres de santé, 1 cabinet médical, 3 associations de patients, 1 PTA, 1 DAC, 1 CPTS, 7 équipes de proximité, autres partenaires en cours de recrutement



HAUTS-DE-FRANCE (59, 62)

ÎLE-DE-FRANCE (77, 91)

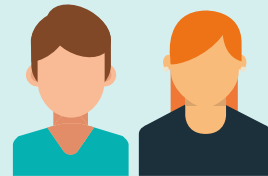
CENTRE-VAL DE LOIRE (36, 37, 41, 45)



Durée :  
5 ans



Fonds pour l'innovation du  
système de santé (FISS) :  
2.475,7 M€



Adultes en situation  
de surpoids ou d'obésité,  
soit 3.050 patients



Publié au  
Journal officiel  
du 16/03/2021



Financement partiellement  
substitutif et complémentaire :  
forfaits multi-acteurs  
pour une séquence  
de prise en charge de 2 ans

Art.  
51

Innovation

En santé