

ORGANISATION INNOVANTE D'ACCOMPAGNEMENT

POUR LES PERSONNES ATTEINTES DE CERTAINES MALADIES INVALIDANTES, EN SITUATION DE HANDICAP



Expérimenter une organisation innovante d'accompagnement afin d'améliorer la prise en charge des personnes atteintes de maladies rares neuromusculaires et/ou neurodégénératives invalidantes ou de deux autres maladies invalidantes non rares (SEP et Parkinson chez les patients de moins de 60 ans) en situation de handicap, en s'appuyant sur des référents parcours de santé (RPS)



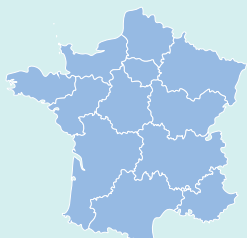
Porteur du projet :

AFM Téléthon



Partenaires :

AP-HM la Timone - PACARARE, CHU Nice Pasteur 2 - PACARARE



CORSE

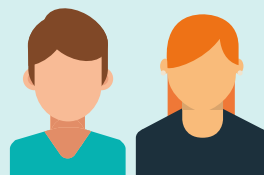


Durée :
5 ans



Fonds pour l'innovation du système de santé (FISS) :
964 K€

Fonds d'intervention régional (FIR) :
121 K€



Personnes atteintes de maladies rares neuromusculaires et/ou neurodégénératives, de SEP (moins de 60 ans) ou de Parkinson (moins de 60 ans), soit 90 personnes



Publié au Recueil des Actes Administratifs le 16/10/2019 et modifié le 22/02/2023



Financement complémentaire : une partie dotation et un forfait annuel par patient accompagné

